

MIEJSCOWY PLAN ZAGOSPODAROWANIA PRZESTRZENNEGO GMINY GNIEZNO

ZAŁĄCZNIK NR 1 DO UCHWAŁY NR .../.../..... RADY GMINY GNIEZNO Z DNIA R.
ARKUSZ NR 7
OBREB OSINIEC

OZNACZENIA

OZNACZENIA STANOWIĄCE OBOWIAZUJĄCE USTALENIA PLANU

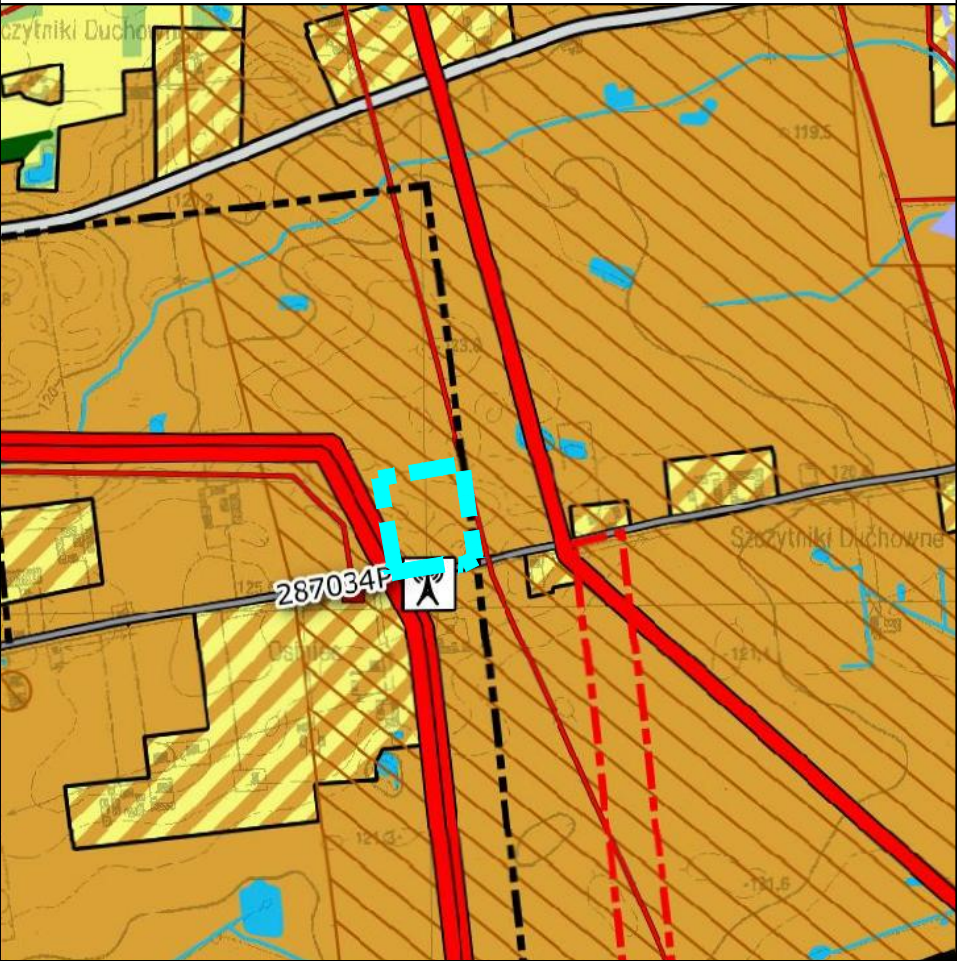
- GRANICA OBSZARU OBJĘTEGO PLANEM
- LINIE ROZGRANICZAJĄCE TERENY O RÓŻNYM PRZEZNACZENIU LUB RÓŻNYCH ZASADACH ZAGOSPODAROWANIA
- NIEPRZEKRAČALNE LINIE ZABUDOWY
- STREFY OCHRONY KONSERWATORSKIEJ ZEWDENCJONOWANYCH STANOWISK ARCHEOLOGICZNYCH
- MN TEREN ZABUDOWY MIESZKANIOWEJ JEDNORODZINNEJ
- KR TERENY KOMUNIKACJI DROGOWEJ WEWNĘTRZNEJ

OZNACZENIA INFORMACYJNE

- PAS TECHNICZNY NAPOWIETRZNEJ LINII ELEKTROENERGETYCZNEJ WYSOKIEGO NAPIĘCIA
- PASY TECHNICZNE NAPOWIETRZYCH LINII ELEKTROENERGETYCZNYCH ŚREDNIEGO NAPIĘCIA
- 22 LINIE WYMIAROWE [m]

OBSZAR OBJĘTY PLANEM POŁOŻONY JEST W CAŁOŚCI W ZASIĘGU:
- GŁÓWNEGO ZBIORNIKA WÓD PODZIEMNYCH NR 143

WYRYS ZE STUDIUM UWARUNKOWAŃ I KIERUNKÓW ZAGOSPODAROWANIA PRZESTRZENNEGO GMINY GNIEZNO Z OZNACZENIEM GRANIC OBSZARU OBJĘTEGO PLANEM SKALA 1:10 000



OZNACZENIA

OZNACZENIA OGÓLNE

- GRANICE POWIATÓW
- GRANICE GMINY
- GRANICE OBRĘBÓW GOSPODARSTWA
- GRANICA OBSZARU PRZESTRZENI PUBLICZNEJ
- OBZAR, DLA KTÓRYCH GMINA ZAMIERZA SPORZĄDZIĆ MIEJSCOWY PLAN ZAGOSPODAROWANIA PRZESTRZENNEGO
- OBZAR WYMAGAJĄCY ZMIANY PRZEZNACZENIA NA CELE NIERUCHOMOŚCI I NIELEŚNE
- GRANICE TERENÓW ZAPLANOWANYCH
- KIERUNKI ZMIAN W PRZEZNACZENIU TERENÓW**
- TERENY ZABUDOWY MIESZKANIOWEJ JEDNORODZINNEJ
- TERENY ZABUDOWY MIESZKANIOWEJ WIELORODZINNEJ
- TERENY ZABUDOWY ZAGRODOWEJ
- TERENY ZABUDOWY REKREACJI INDYWIDUALNEJ
- TERENY ZABUDOWY USŁUGOWEJ
- TERENY USŁUG SPORTU, TURYSTYKI I REKREACJI
- TERENY ZABUDOWY OBSŁUGI PRODUKCJI ROLNEJ
- TERENY ZABUDOWY PRODUKCJI, SKŁADÓW I MAGAZYNÓW
- TERENY OGRÓDÓW DZIAŁKOWYCH
- TERENY ZIELENI URZĄDZENIEJ
- TERENY CMENTARZY
- TERENY INFRASTRUKTURY TECHNICZNEJ
- TERENY KOMUNIKACJI
- TERENY LOKALIZACJI ELEKTROWNI WĘTROWYCH O MOCY PRZEKRAČAJĄCEJ 100 kW

OCHRONA I KSZTAŁTOWANIE ŚRODOWISKA PRZYRODNICZEGO

- TERENY WÓD POWIERZCHNIOWYCH ŚRODOLAPOWYCH
- TERENY ROLNICZE WYŻSZYCH KLAS BONTACYCZNYCH (I-II)
- TERENY ROLNICZE NIŻSZYCH KLAS BONTACYCZNYCH (III-IV)
- TERENY TRWAŁYCH UŻYTKÓW ZIELONYCH, ZAKRZEWIEN I ZAKRZEWIEN
- TERENY LEŚNE
- TERENY PRZEZNACZONE DO ZALESIENIA
- ZADRZEWIENIA I ZAKRZEWIENIA
- GRANICA OBSZARU NATURA 2000 „POJEZDZIE GNIEZNEŃSKIE” - PLK100026
- KORYTARZE DOLIN RZECZYNYCH
- POKRYCIE PRZYRODY
- UDOKUMENTOWANE ŹŁOŻA KOPALIN
- GRANICA GŁÓWNEGO ZBIORNIKA WÓD PODZIEMNYCH NR 143
- GRANICA GŁÓWNEGO ZBIORNIKA WÓD PODZIEMNYCH NR 144
- OSUSZKA
- TERENY ZAGROŻONEGO RUJNAMI MASOWYMI ZIEMI

DZIEDZICTWO KULTUROWE

- OBIEKTY WPISANE DO REJESTRU ZABYTKÓW
- STANOWISKA ARCHEOLOGICZNE WPISANE DO REJESTRU ZABYTKÓW
- GRANICA STREF OCHRONY KONSERWATORSKIEJ
- GRANICA STREF ŚCISŁEJ OCHRONY STANOWISK ARCHEOLOGICZNYCH WPISANYCH DO REJESTRU ZABYTKÓW
- GRANICA STREF OCHRONY STANOWISK ARCHEOLOGICZNYCH
- ŚLAK PIASTOWSKI

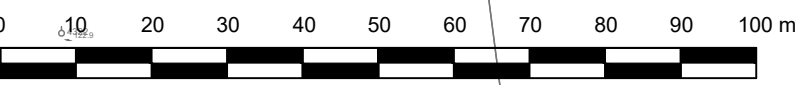
KIERUNKI ROZWOJU KOMUNIKACJI

- DROGA EKSPRESOWA S5
- WĘZŁY DROGOWE
- DROGA KRAJOWA
- DRÓG WIEJOWYCH
- DRÓG POWIATOWE
- DRÓG GMINNE
- PLANOWANE DRÓG GMINNE
- ORIENTACYJNY PRZEBIEG PLANOWANEGO OŚCIEŻA DROGOWEGO MIASTA GNIEZNA
- LINIA KOLEJOWA PAŃSTWOWA
- LINIE KOLEJOWE POZOSTAŁE

KIERUNKI ROZWOJU INFRASTRUKTURY TECHNICZNEJ

- LINIE ELEKTROENERGETYCZNE WYSOKIEGO NAPIĘCIA
- LINIE ELEKTROENERGETYCZNE ŚREDNIEGO NAPIĘCIA
- STACJE TRANSFORMATOROWE
- GAZOCIĄG TRANZYTOJOWY „JAMAL”
- GAZOCIĄG WYSOKIEGO CIŚNIENIA
- PLANOWANY GAZOCIĄG WYSOKIEGO CIŚNIENIA
- STACJA REDUKCYJNO-POMIAROWA
- STACJE WZDZIGNIENIA WODY
- OCZYSZCZALNIE ŚCIEKÓW
- SKŁADOWISKO ODPADÓW
- STACJE BAZOWE TELEFONII KOMÓRKOWEJ
- ELEKTROWNIA WIATROWA
- STREFA WYSOKOŚCOWA ELEKTROWNI WIAKROWYCH
- GRANICA OBSZARU OBJĘTEGO PLANEM

SKALA 1:1000



UKŁAD WSPÓŁRZĘDNYCH: PUWG 2000 STREFA 6
MAPA ZASADNICZA POZYSKANA Z PANSTWOWEGO ZASOBU
GEODEZYJNEGO I KARTOGRAFICZNEGO